

Manual de Utilização do CitSMART Remote

Fornece orientações necessárias para utilização da aplicação CitSMART Remote.

Versão 1.1
10/12/2013



Visão Resumida			
Data Criação	10/12/2013	Versão Documento	1.1
Projeto	Citsmart Remote		
Responsáveis	Rosana Silva Godinho (Documentadora)		
Revisores	Adenir Ribeiro Gomes (Analista de Sistemas) Cleison Ferreira (Gerente de Soluções) Márcio Greyck Batista Dias (Gerente de Soluções)		
Aprovador			

Histórico de Revisão

Data	Versão	Descrição	Autor
04/12/13	1.0	Criação do Documento.	Rosana Silva Godinho
10/12/13	1.1	Atualização das informações do item “4.2.1. Recuperação de Informações via WMI (<i>Windows Management Instrumentation</i>)”.	Rosana Silva Godinho

Sumário

1. INTRODUÇÃO.....	5
1.1. Propósito	5
1.2. O Citsmart Remote.....	5
2. PROCEDIMENTOS INICIAIS	5
3. INSTALAÇÃO DO CITSMART REMOTE	13
4. CONHECENDO O CITSMART REMOTE.....	17
4.1. Tela Inicial do Citsmart Remote	17
4.2. Funcionalidades do Citsmart Remote	17
4.2.1. Recuperação de Informações via WMI (<i>Windows Management Instrumentation</i>).....	18
4.2.2. Acesso Remoto às Estações de Trabalho via VNC (<i>Virtual Network Computing</i>)	23

Manual de Utilização do Citsmart Remote

1. INTRODUÇÃO

1.1. Propósito

Fornecer orientações aos usuários do Citsmart Remote sobre suas funcionalidades, a fim de promover a utilização do mesmo com eficiência e confiabilidade.

1.2. O Citsmart Remote

O Citsmart Remote é um aplicativo desktop que possibilita o acesso às informações de gerenciamento e a intervenção nas estações de uma rede empresarial. Com ele é possível que o administrador da sua máquina consiga acessá-la e resolver algum problema sem precisar estar em frente a ela.

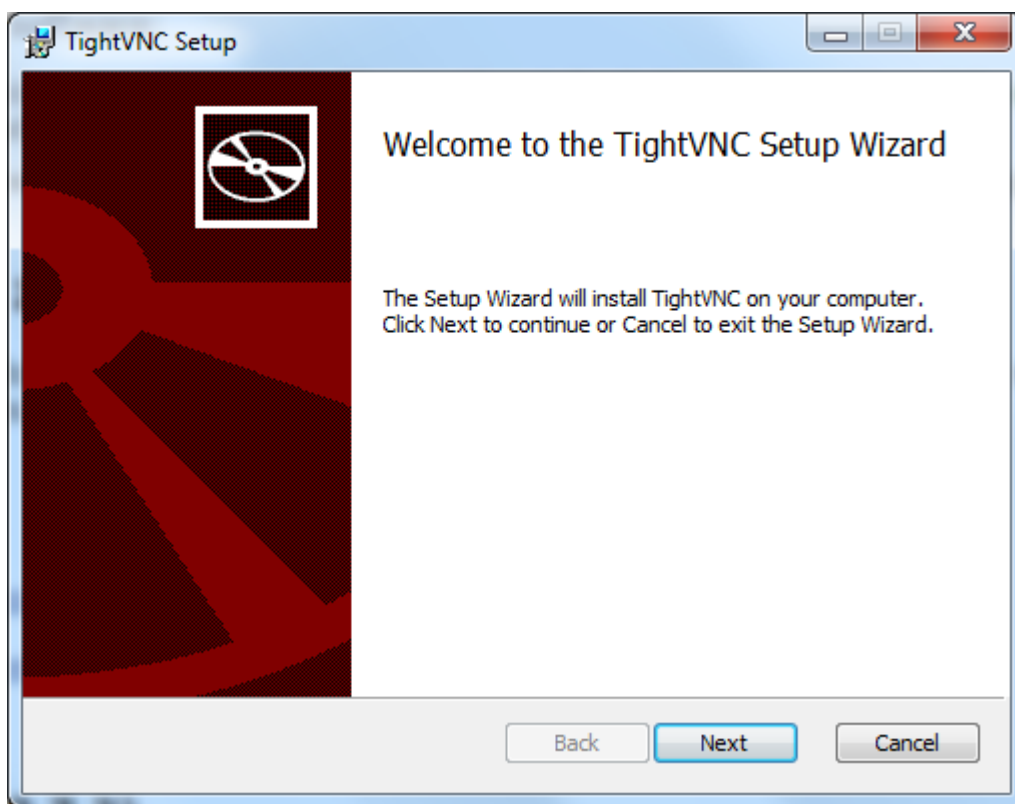
2. PROCEDIMENTOS INICIAIS

É necessário realizar os seguintes procedimentos para que se consiga utilizar o aplicativo Citsmart Remote para possibilitar o acesso remoto às estações de trabalho:

1. Instalar nas estações de trabalho o *TightVNC Server*. O *TightVNC* é um programa que permite ao usuário utilizar seu computador de qualquer local com acesso à internet ou intranet. É possível utilizar o *TightVNC* de várias formas. Ele pode ser útil para que você consiga acessar seu computador pessoal em seu ambiente de trabalho, ou para permitir que um administrador da sua máquina consiga acessá-la e resolver algum problema sem precisar estar em frente a ela.

Para instalar o *TightVNC*, proceda conforme os passos descritos abaixo:

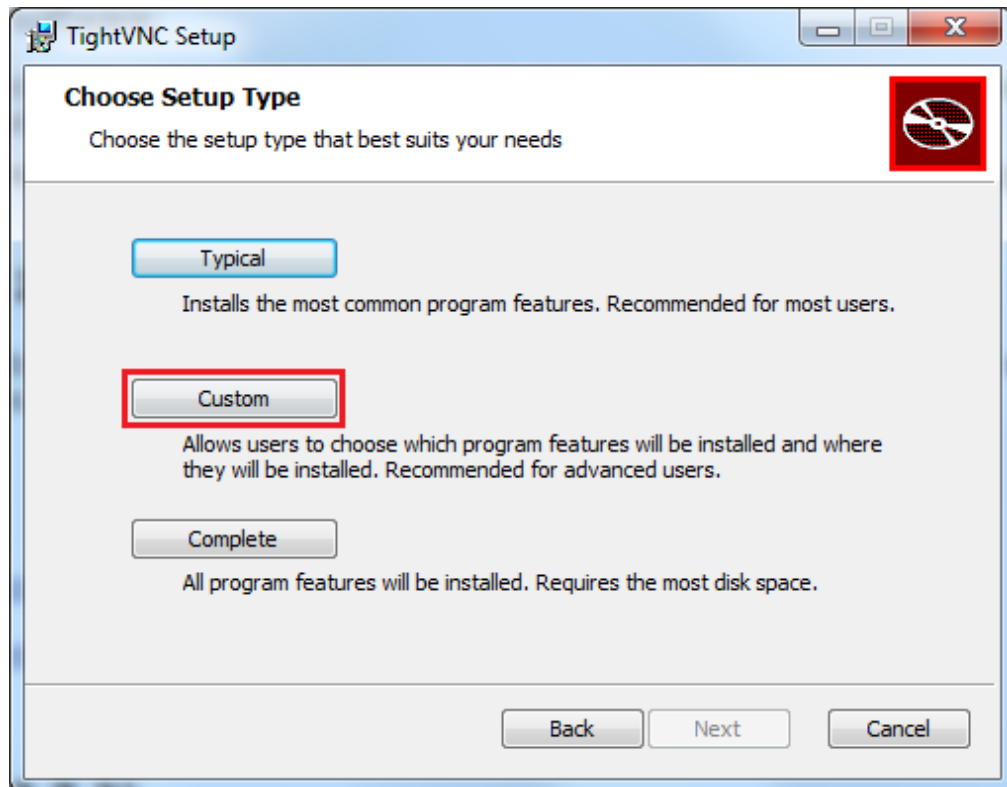
- a. O *TightVNC* pode ser obtido através do endereço:
<http://www.tightvnc.com/download.php>;
- b. Após realizar download do *TightVNC*, dê um duplo-clique sobre o arquivo baixado;
- c. Será exibida uma janela para iniciar o processo de instalação;



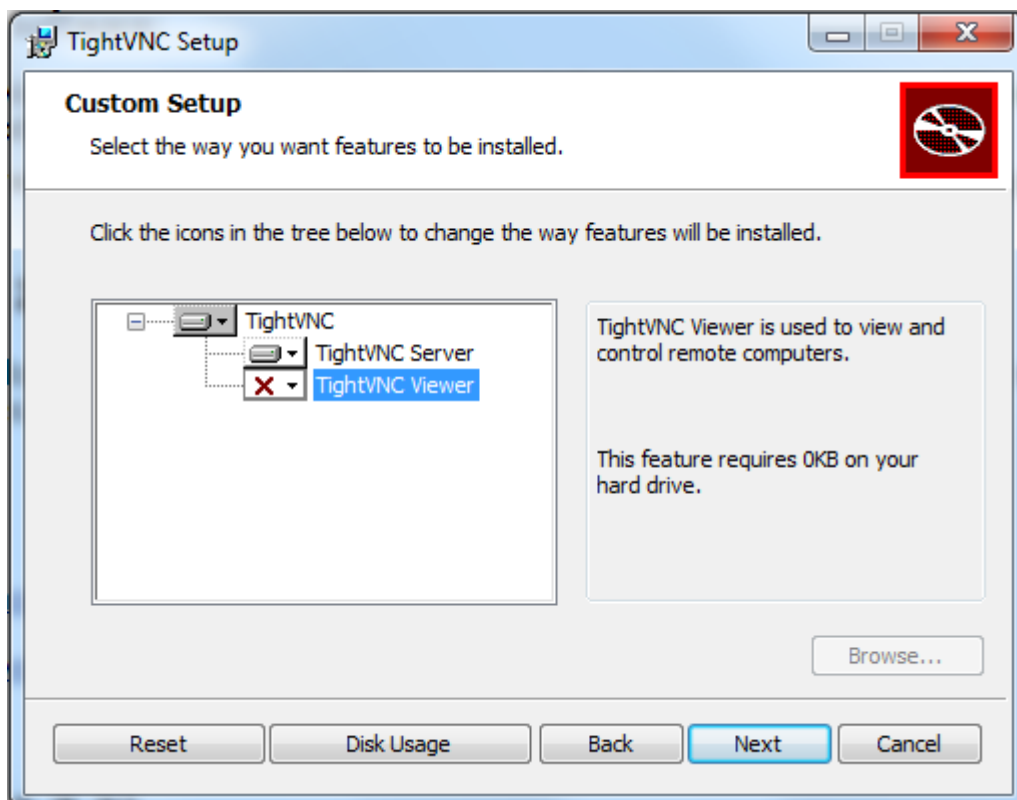
- d. Clique em **Next** para iniciar o processo de instalação do *TightVNC*;



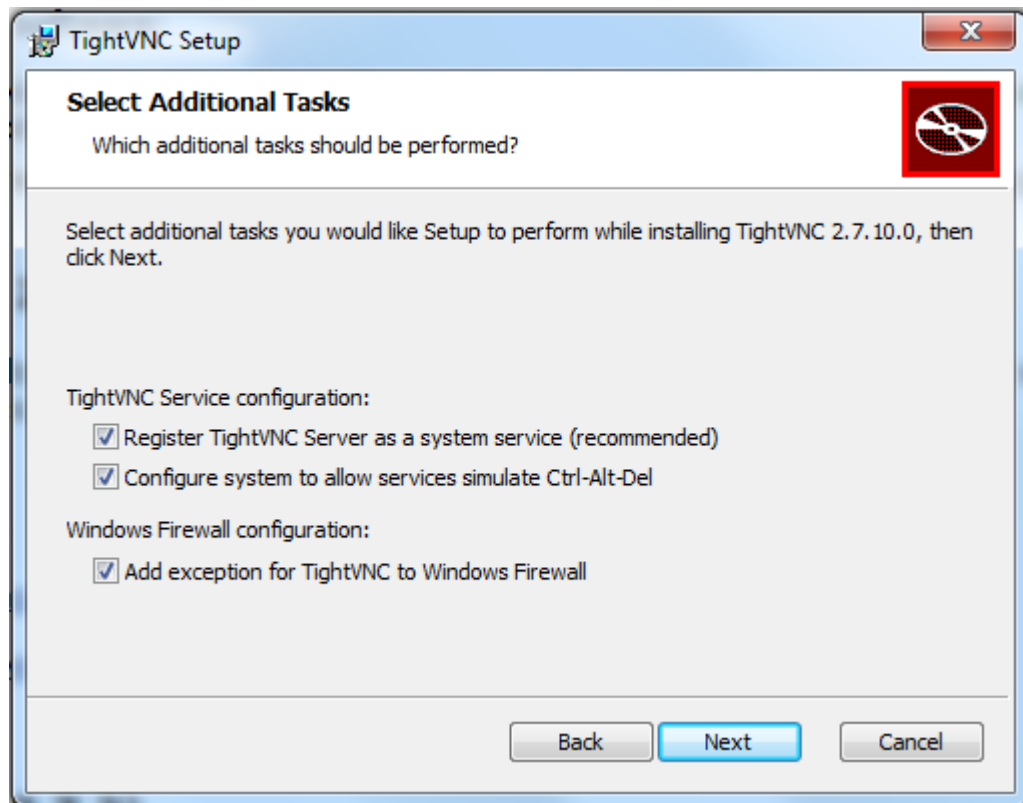
- e. Marque a opção **I accept the terms in the License Agreement** para concordar com os termos de uso;



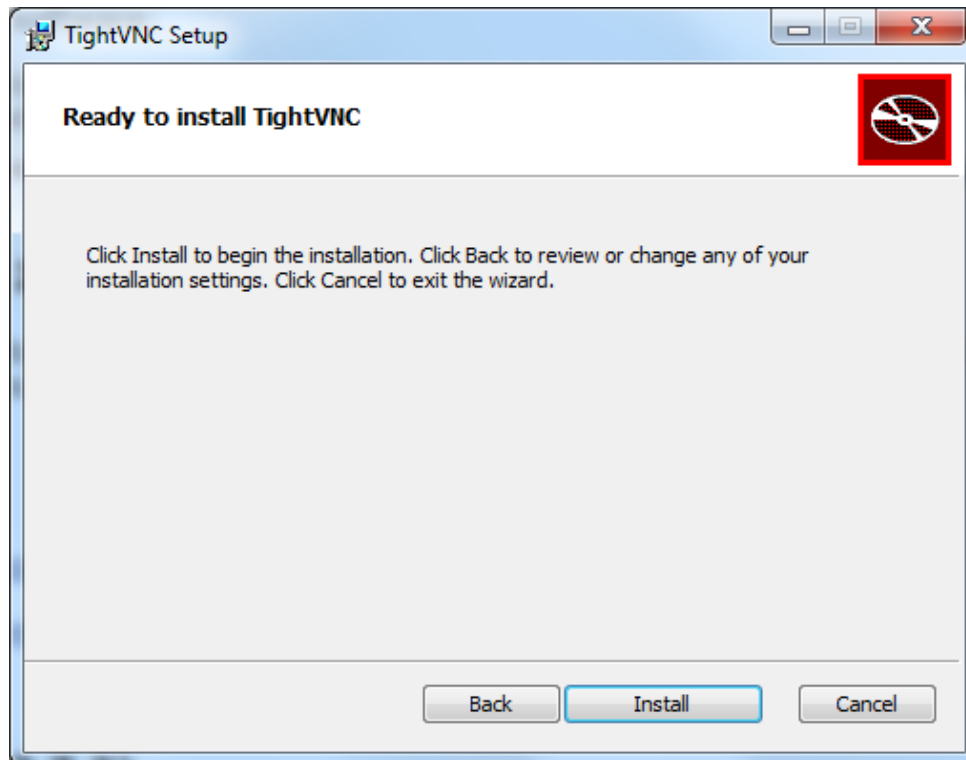
- f. Clique em **Custom** para escolher quais características deseja instalar;



- g. Desmarque a opção **TightVNC Viewer**, caso a máquina onde está sendo instalado o **TightVNC** não vá acessar outras máquinas. Caso essa mesma máquina só vá acessar outras e não será acessada, desmarque a opção **TightVNC Server**;
- h. Feito isso, clique em **Next**;



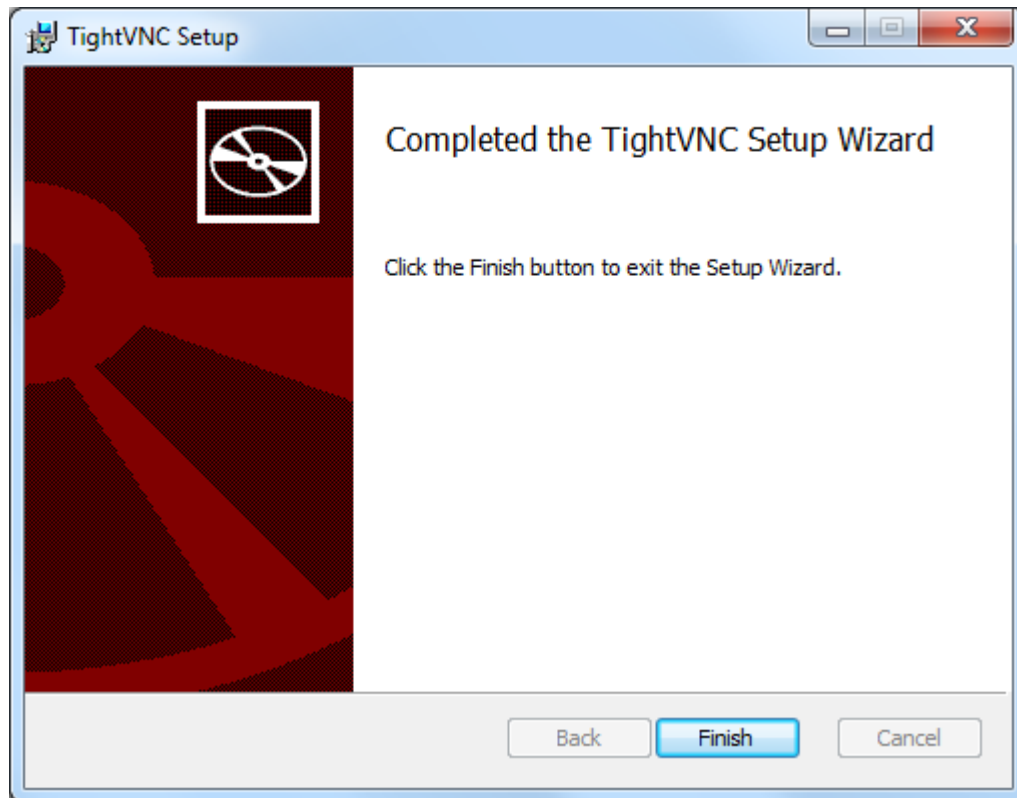
- i. Caso tenha marcado a opção **TightVNC Server**, serão exibidas as opções de configuração, marque todas e clique em **Next**;



- j. Clique em **Install** para iniciar a cópia dos arquivos;



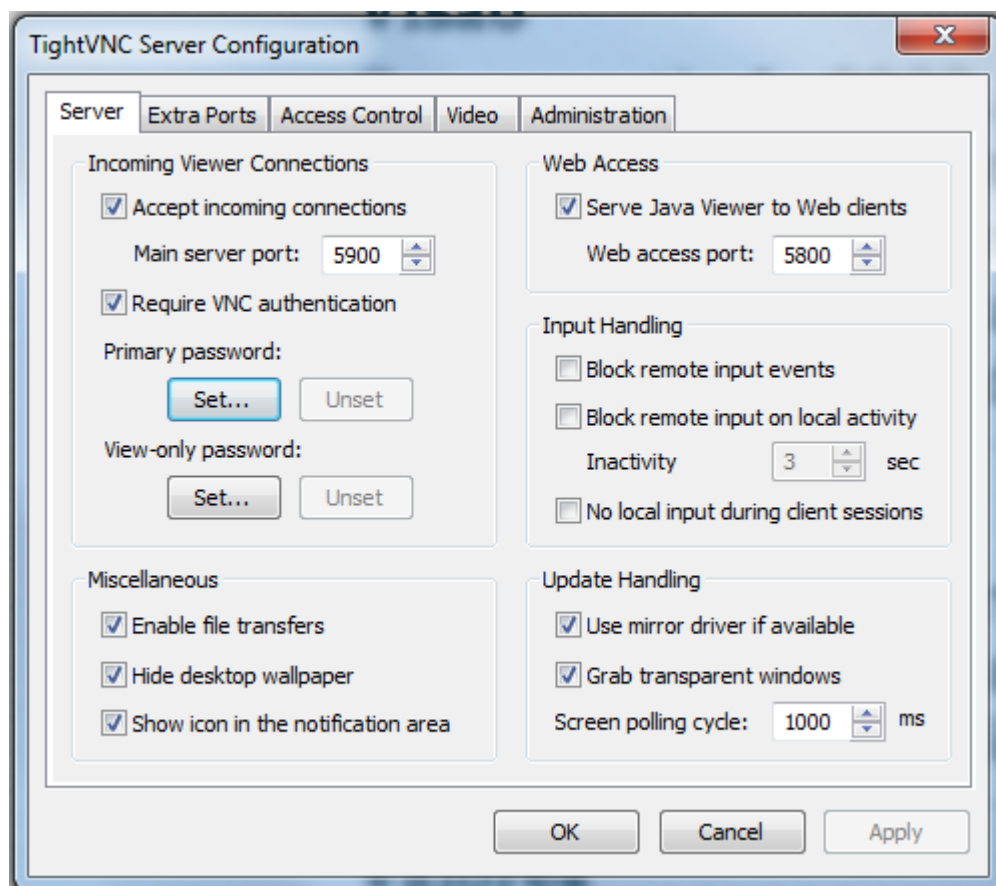
- k. Configure as senhas de acesso e clique em **Ok**;



- I. Clique em **Finish** para concluir a instalação do *TightVNC*.
2. Após instalação do aplicativo *TightVNC*, realize as devidas configurações do mesmo conforme os passos descritos abaixo:
 - a. Com o aplicativo devidamente instalado, nota se que ele se encontra na barra de ferramentas do *Windows*, na área de notificações, clique no ícone representativo do *TightVNC*, conforme indicado na imagem abaixo:



b. Será apresentada a tela de configuração do *TightVNC Server*;



c. Realize as devidas configurações;

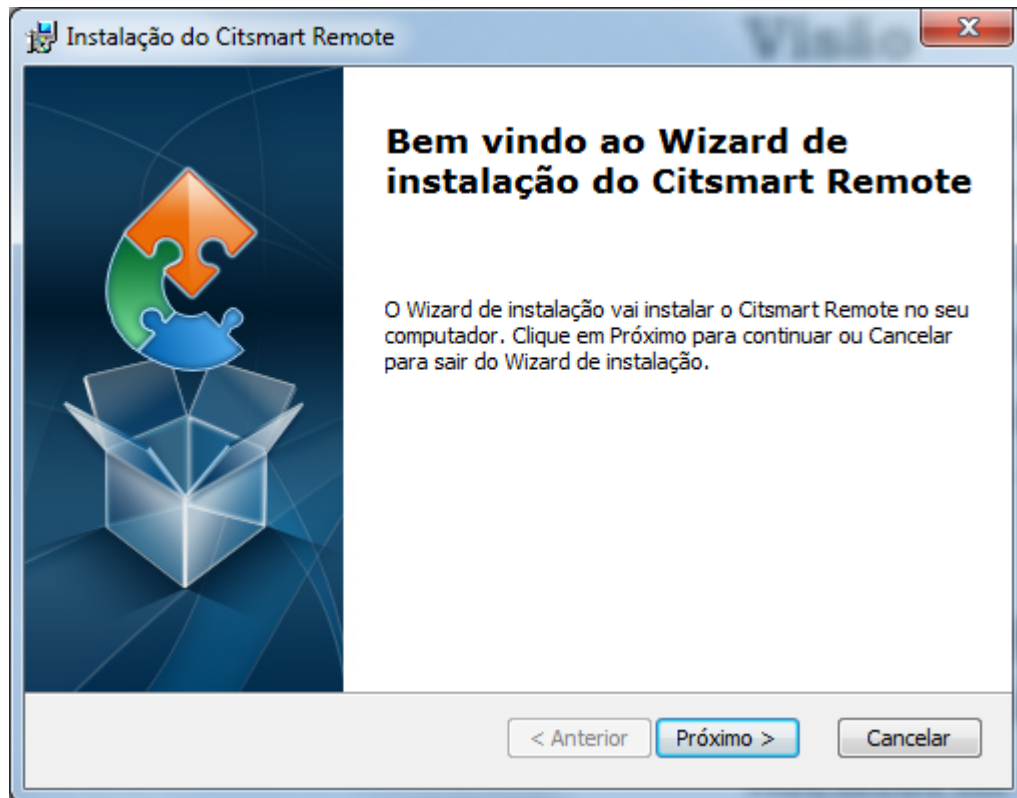
- Deixe a opção **Accept incoming connections** selecionada para indicar que está aceitando conexões;
- Deixe a opção **Require VNC authentication** selecionada para exigir a senha quando a máquina for acessada via VNC;
 - Informe a senha de sua preferência em *Primary password*;
 - Você pode digitar a mesma senha ou uma diferente em *View-only password*.
- Marque a opção **Hide desktop wallpaper** para que o papel de parede da máquina remota não seja exibido e, com isso, a velocidade do acesso ficará melhor. Mas por outro lado perde os contornos do desktop da máquina remota.

Obs: *É importante configurar as senhas para assegurar o acesso remoto.*

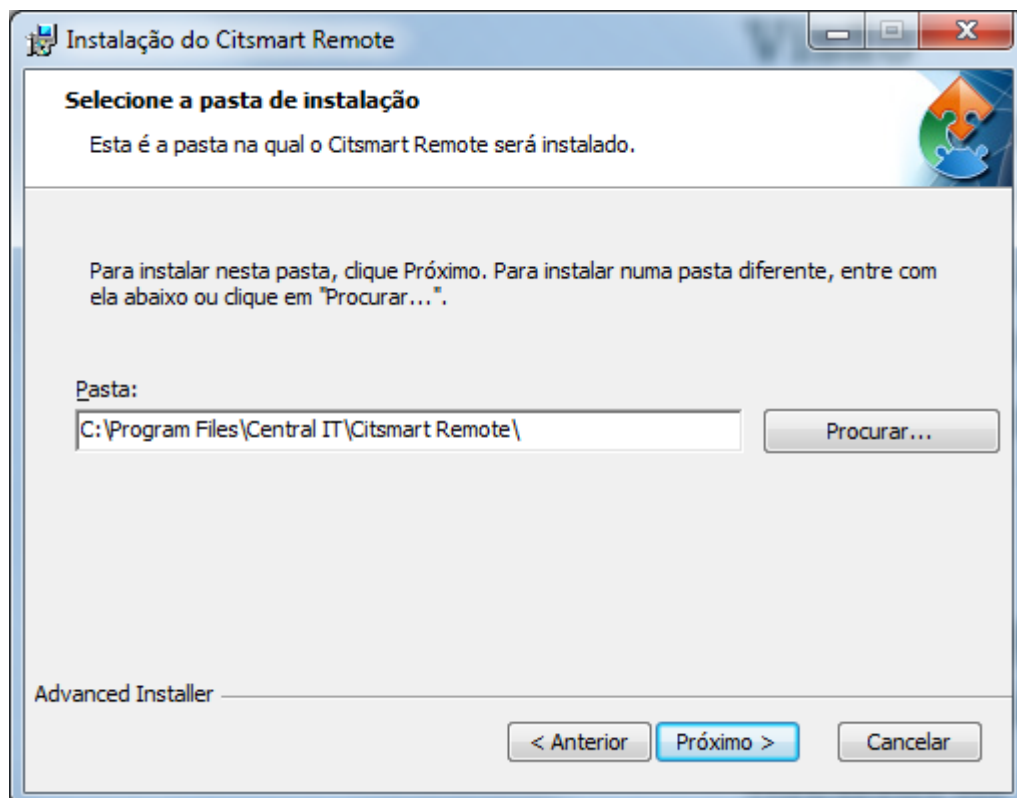
3. INSTALAÇÃO DO CITSMART REMOTE

Para realizar a instalação do Citsmart Remote, proceder conforme os passos descritos abaixo:

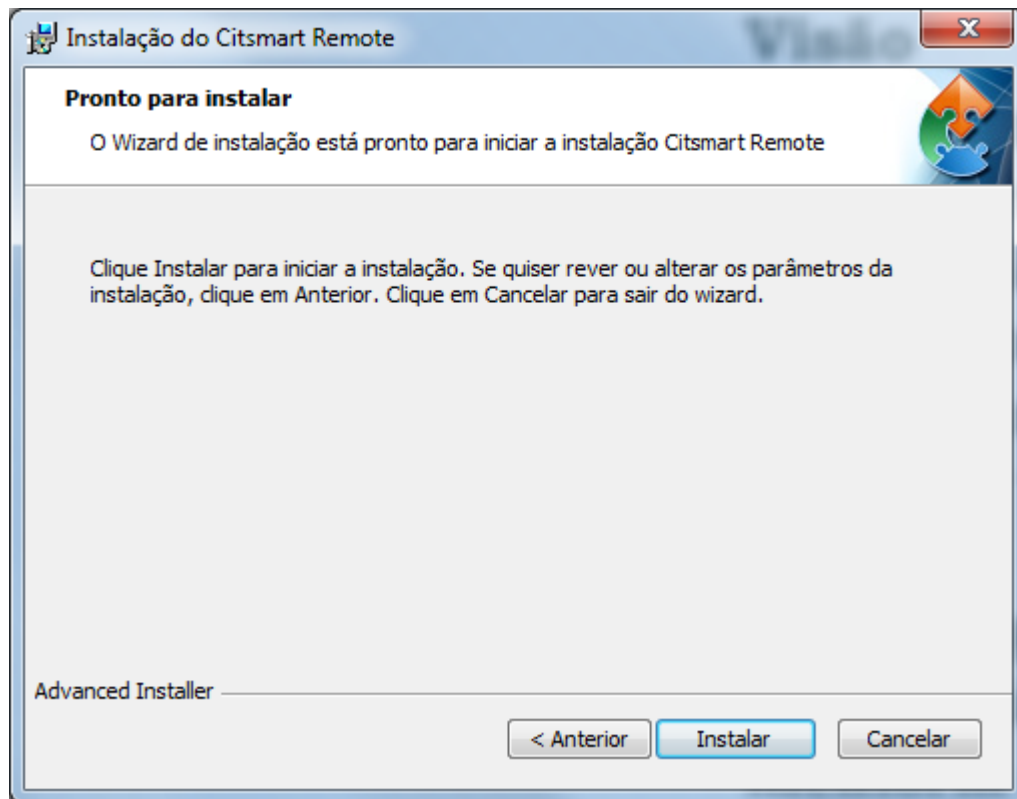
1. Após obter o arquivo executável, inicie o processo de instalação do Citsmart Remote;



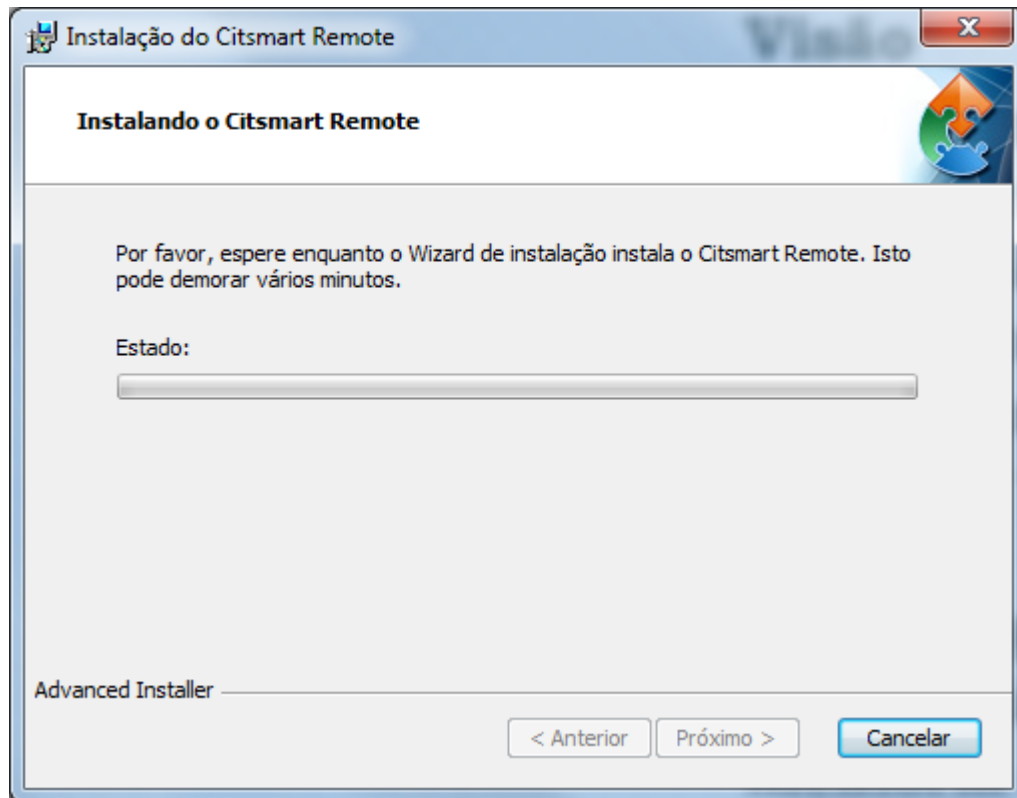
2. Clique em **Próximo** para continuar com o processo de instalação;



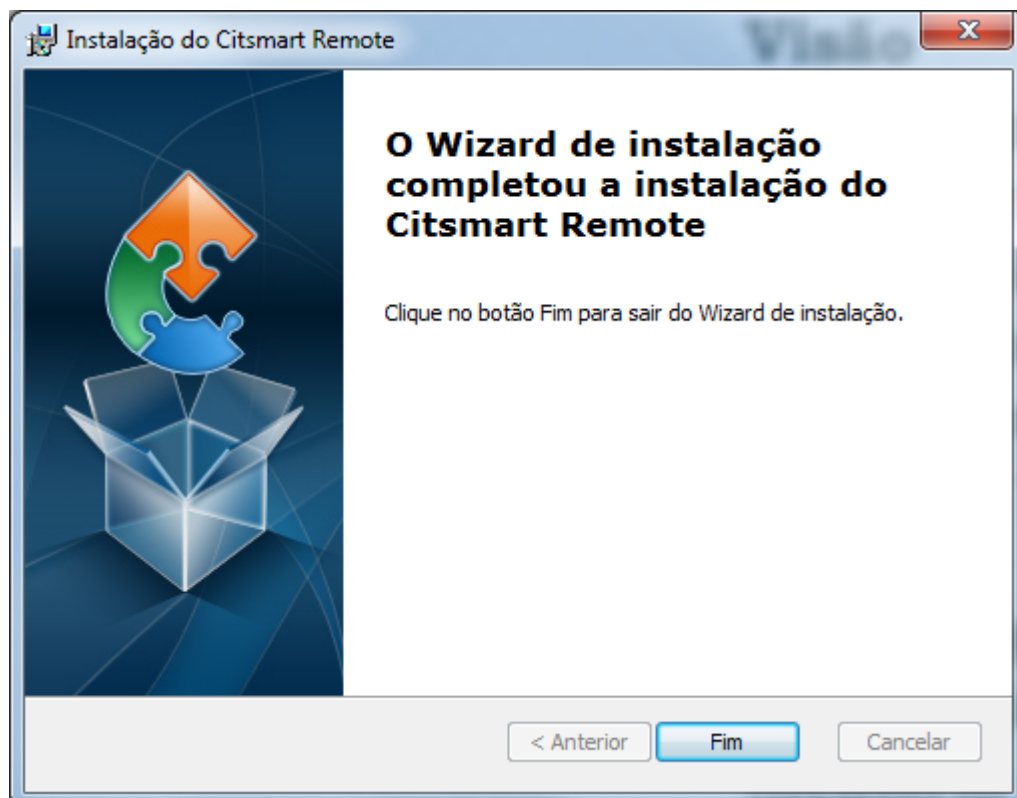
3. Verifique a pasta em que será instalado o aplicativo e clique em **Próximo**;



4. Clique em **Instalar** para iniciar a instalação;
5. Será iniciado o processo de instalação, conforme apresentado na imagem abaixo:



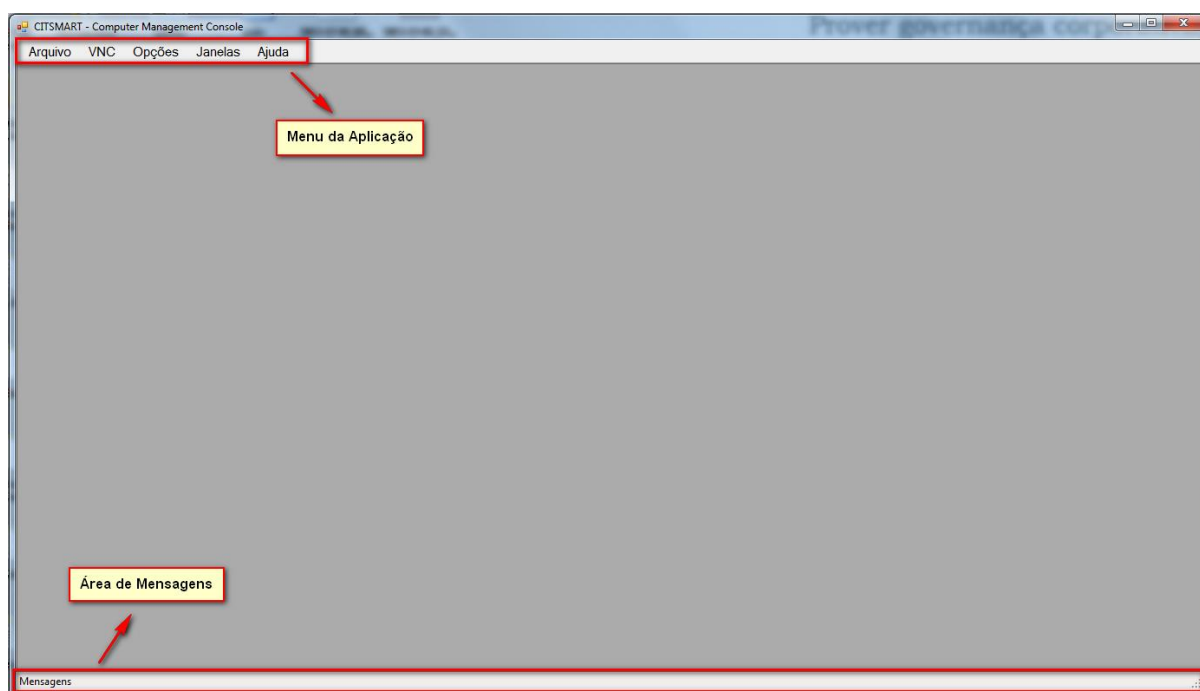
6. Após o término do processo de instalação, clique em **Fim** para concluir.



4. CONHECENDO O CITSMART REMOTE

4.1. Tela Inicial do Citsmart Remote

Segue a apresentação da tela inicial do **Citsmart Remote**. Ela é composta por um menu para acesso às funcionalidades e uma área de mensagens para exibição de alertas:



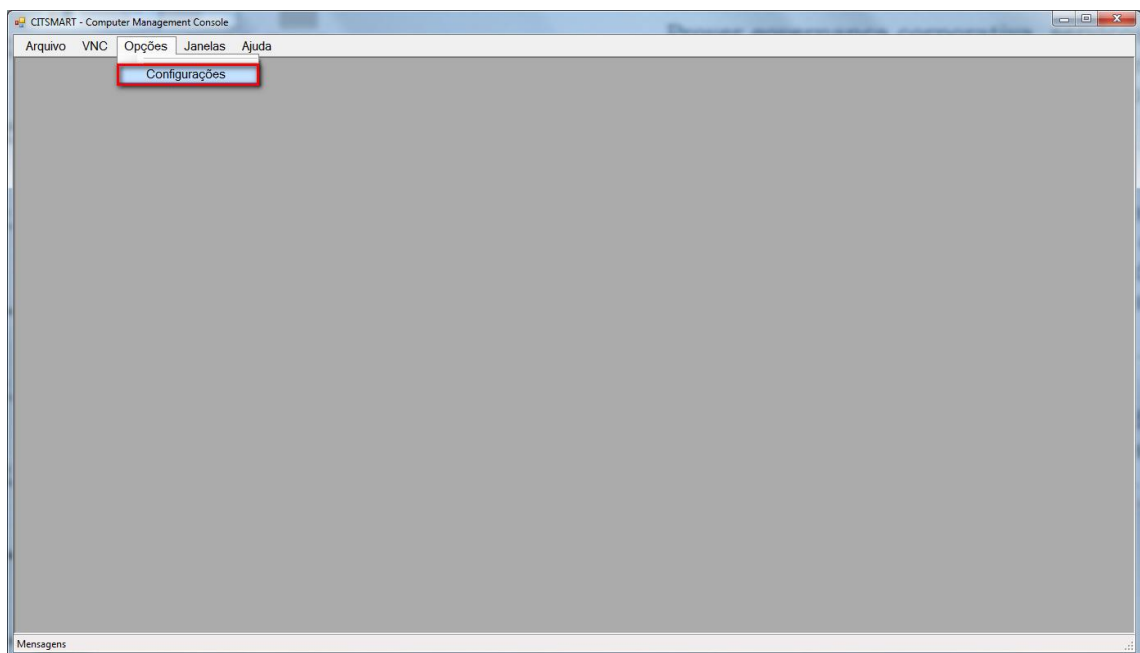
4.2. Funcionalidades do Citsmart Remote

O Citsmart Remote disponibiliza a funcionalidade de Recuperação de Informações via WMI (*Windows Management Instrumentation*) e Acesso remoto via VNC (*Virtual Network Computing*), a seguir temos o passo a passo de como utilizar cada funcionalidade.

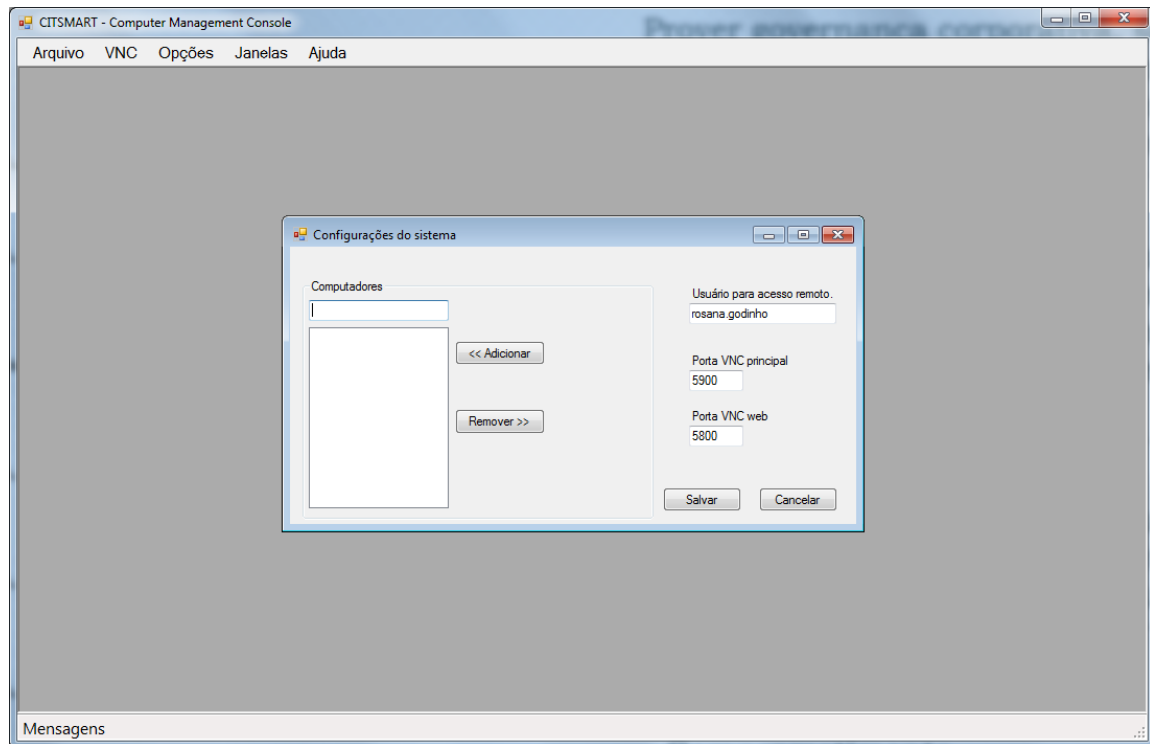
4.2.1. Recuperação de Informações via WMI (*Windows Management Instrumentation*).

Para recuperar as informações via WMI, proceder conforme os passos descritos abaixo:

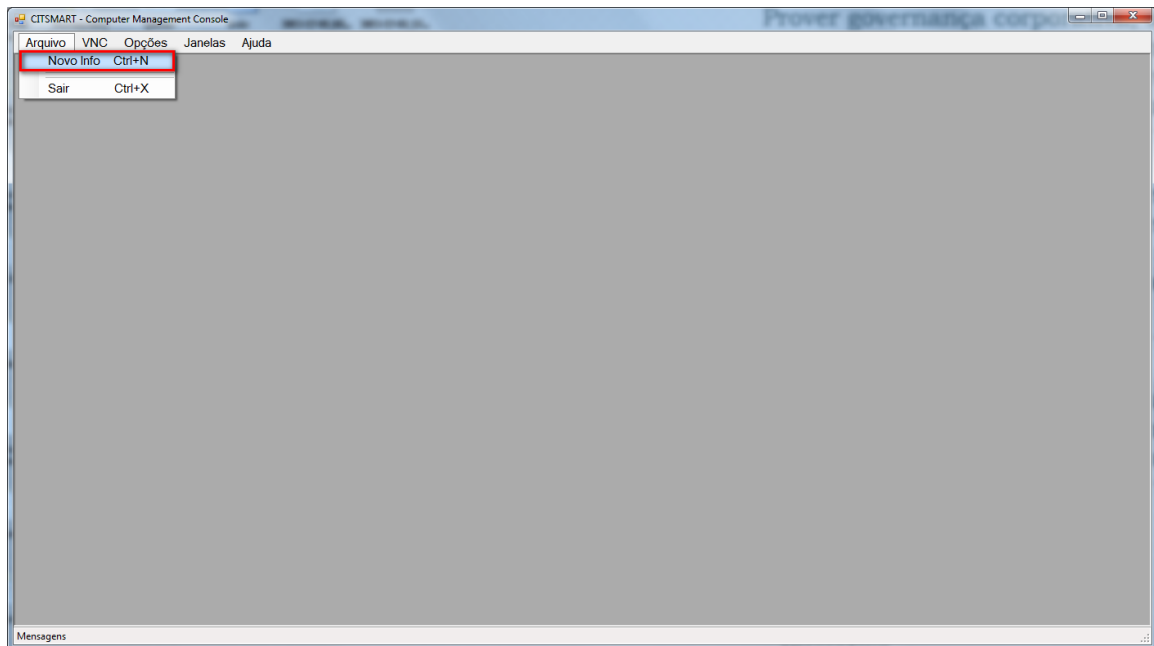
1. Na tela inicial do Citsmart Remote, clique no menu **Opções** e na opção **Configurações**, conforme indicado na imagem abaixo:



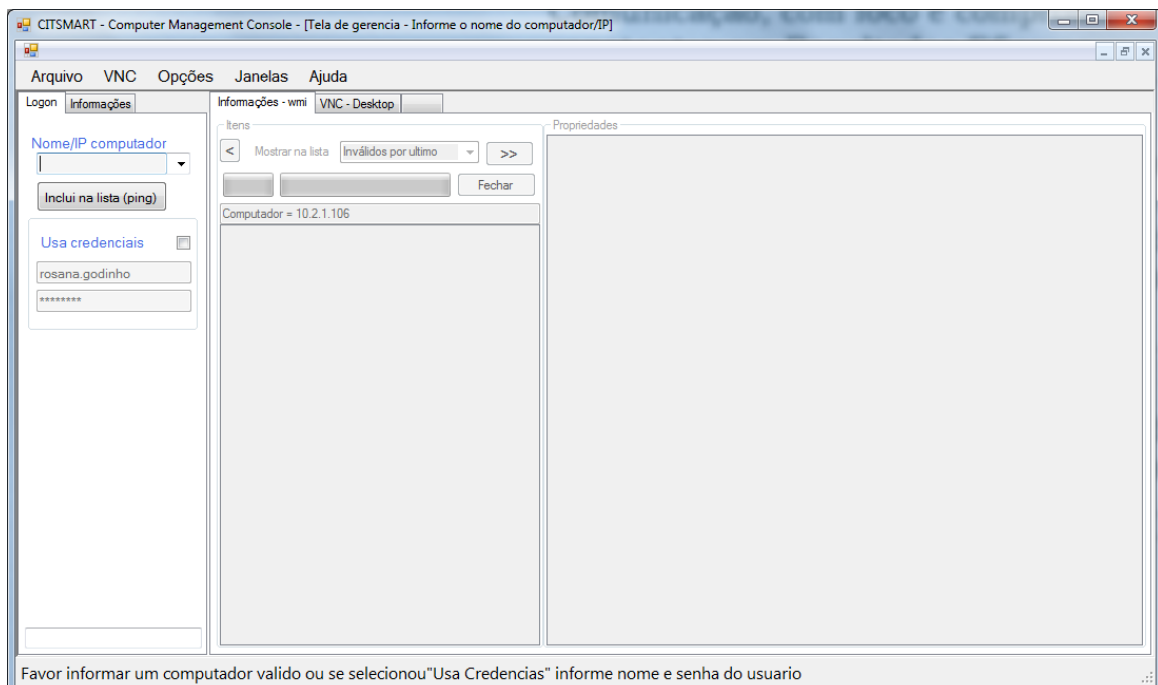
2. Será exibida a tela de configuração para adição das estações (computadores) que deseja acessar remotamente, conforme apresentada na imagem abaixo:



- a. Informe o usuário para acesso remoto;
 - b. Informe a porta VNC principal e a porta VNC web. As portas devem estar de acordo com as portas configuradas no *TightVNC Server*;
 - c. Informe as estações (computadores) que deseja acessar suas informações remotamente;
 - Informe o nome ou IP da estação e clique em **Adicionar**;
 - Caso queira remover um IP que foi adicionado, basta selecionar o mesmo e clicar em **Remover**.
 - d. Após adição das informações necessárias para o acesso remoto, clique em **Salvar**.
3. Na tela inicial do Citsmart Remote, clique no menu **Arquivo** e na opção **Novo Info**, conforme indicado na imagem abaixo:



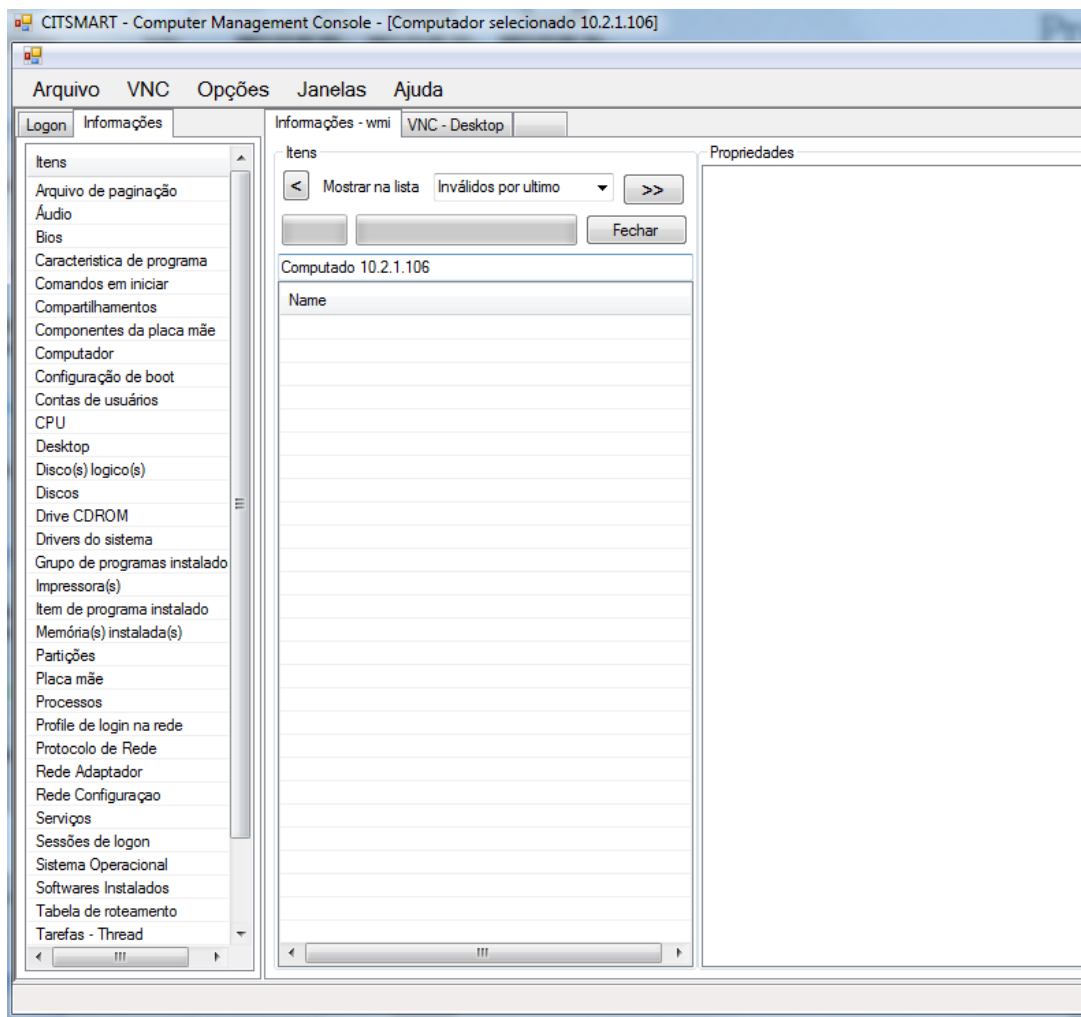
4. Será apresentada a tela de gerencia de informações para recuperação das informações dos computadores em rede, conforme apresentada na imagem abaixo:



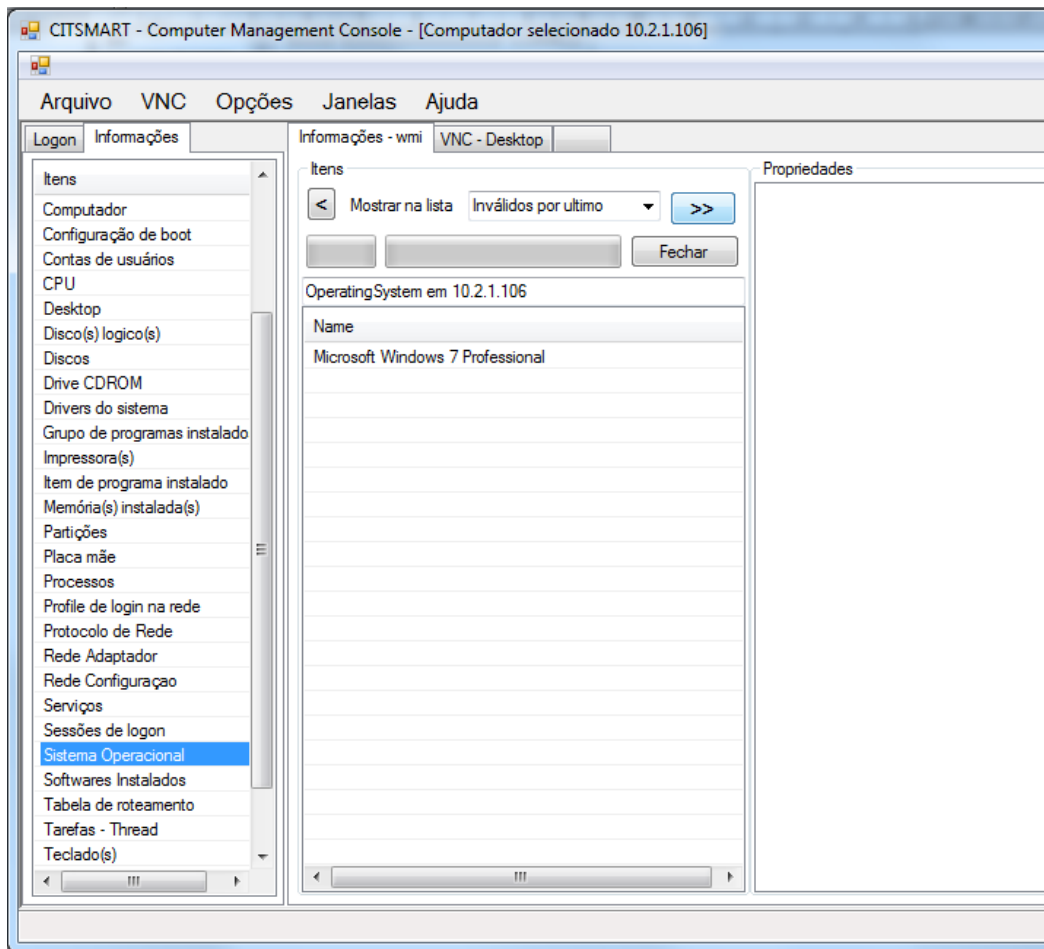
- a. Na aba **Logon**, selecione um dos Nomes/IPs no campo **Nome/IP computador**, dos quais foram informados na tela de configuração.

Mas caso queira informar um nome/IP que não foi adicionado na tela de configuração, basta digitar o mesmo no campo referente e clicar no botão **Inclui na lista (ping)**;

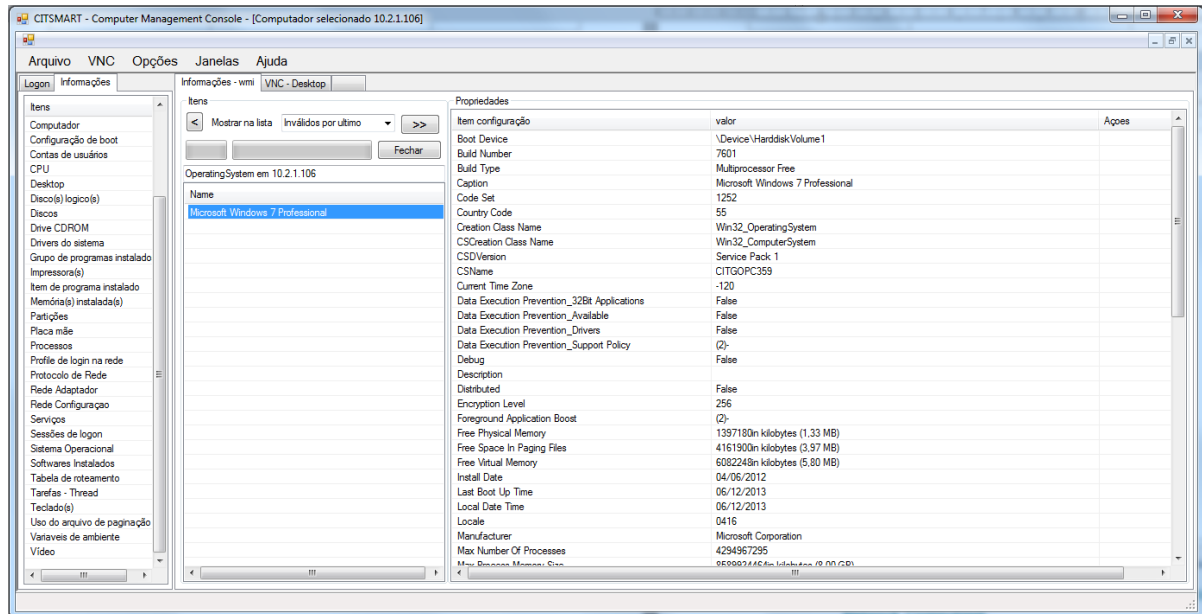
- b. Para ter acesso às informações das estações remotas que necessite de credenciais, marque a opção **Usa credenciais** e informe o *login* e senha.
- c. Após fornecer as informações necessárias, clique na aba **Informações**, será exibida uma lista de itens de configuração disponíveis para consulta, conforme apresentada na imagem abaixo:



- d. Clique sobre o item de configuração desejado para visualizar os componentes do mesmo, conforme indicado na imagem abaixo:



- e. Clique sobre o componente do item de configuração desejado para visualizar as propriedades do mesmo, conforme indicado na imagem abaixo:



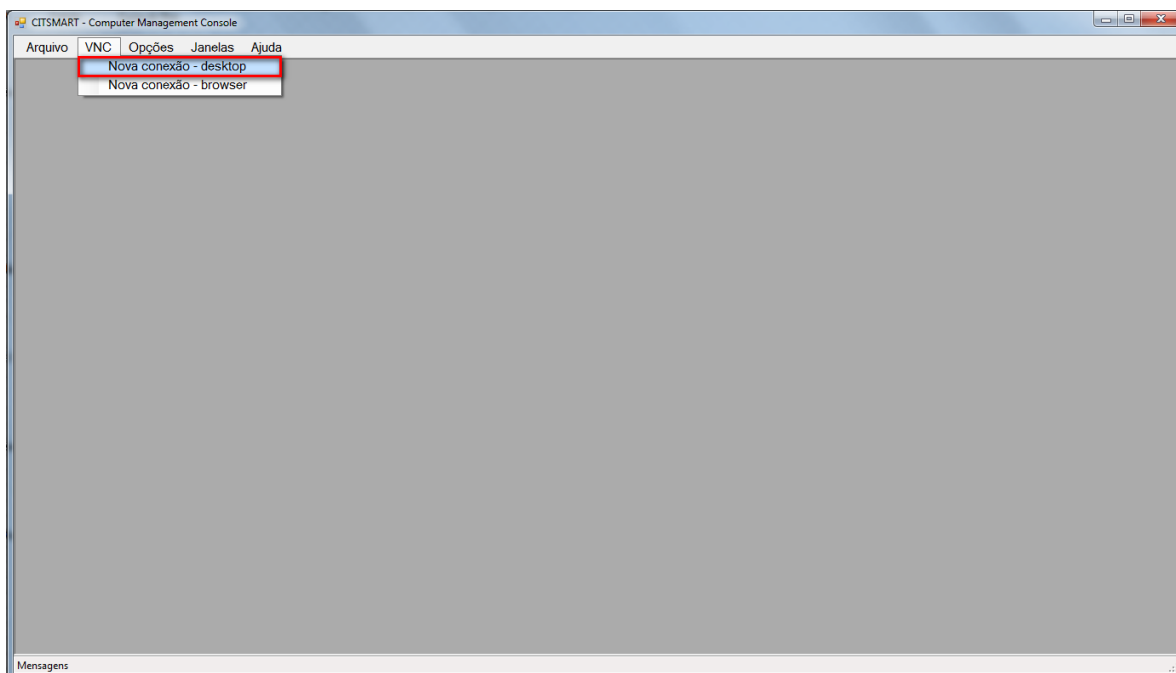
- Caso queira visualizar todas as propriedades com seus valores, somente as propriedades com valores válidos ou propriedades com valores inválidos no final da lista, selecione no campo **Mostrar na lista** a opção desejada;
- Clique sobre uma propriedade para visualizar uma breve descrição da mesma.

4.2.2. Acesso Remoto às Estações de Trabalho via VNC (*Virtual Network Computing*)

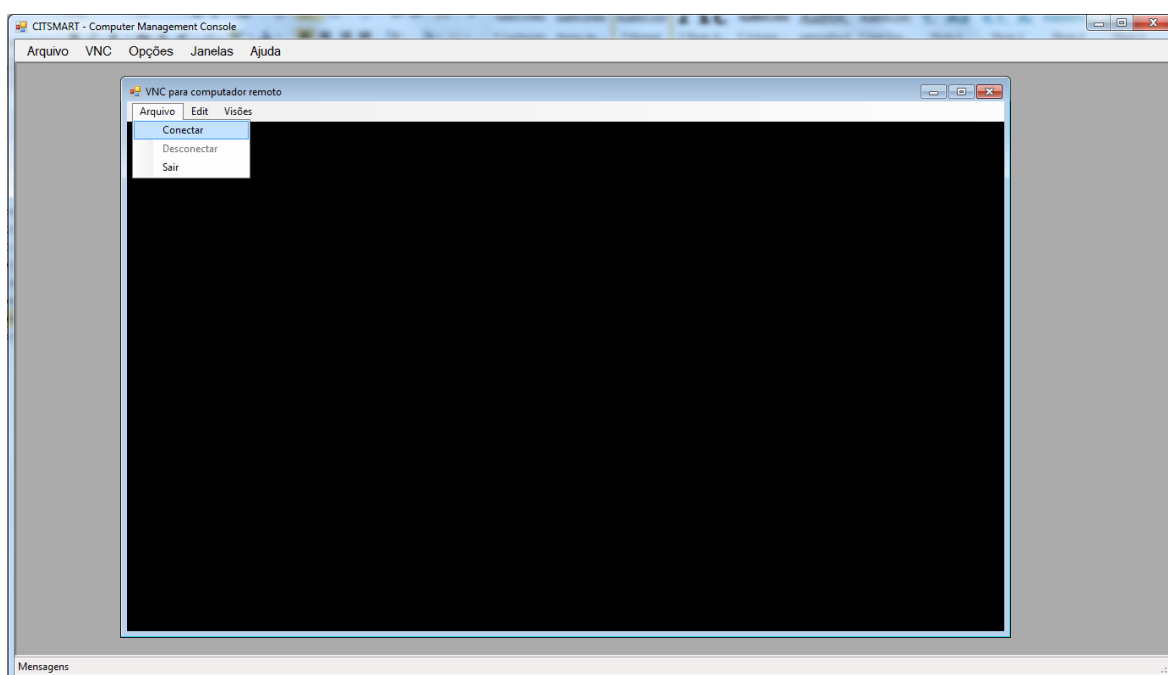
Assim como outros programas de *Virtual Network Computing*, ou VNC, o Citsmart Remote realiza o acesso remoto a uma estação, possibilitando que o usuário administre o computador à distância.

Para realizar o acesso remoto à estação de trabalho via VNC, proceda conforme os passos descritos abaixo:

1. Na tela inicial do Citsmart Remote, clique no menu **VNC** e na opção **Nova conexão - desktop**, conforme indicado na imagem abaixo:

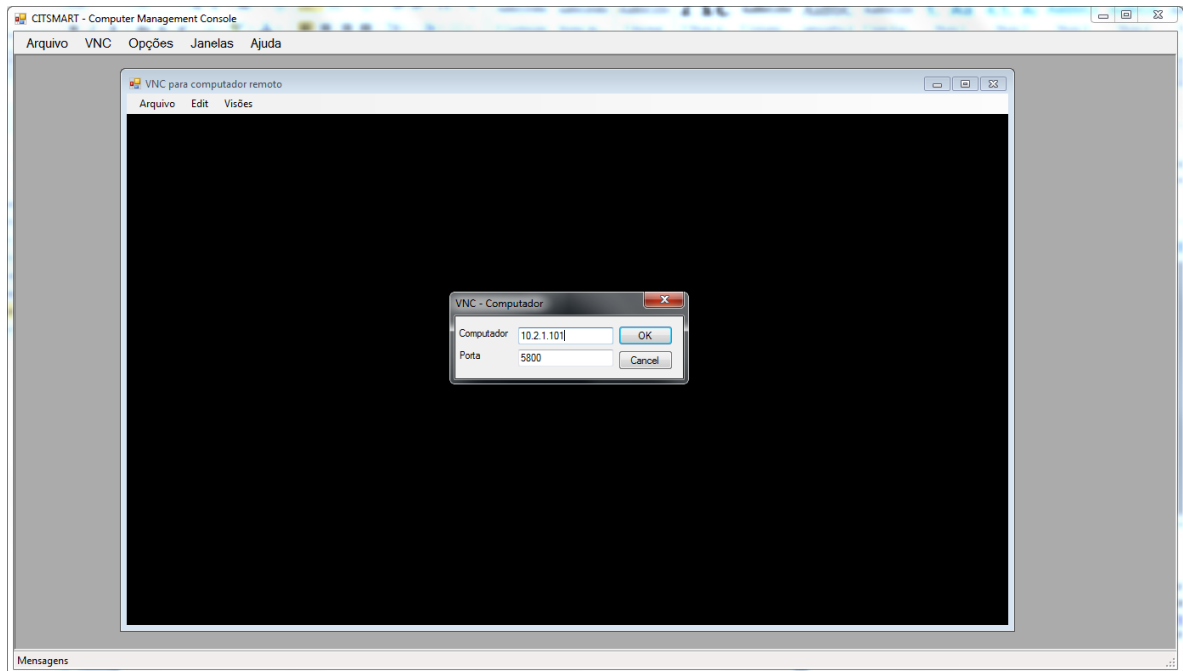


2. Será apresentada uma janela para conexão remota via VNC;

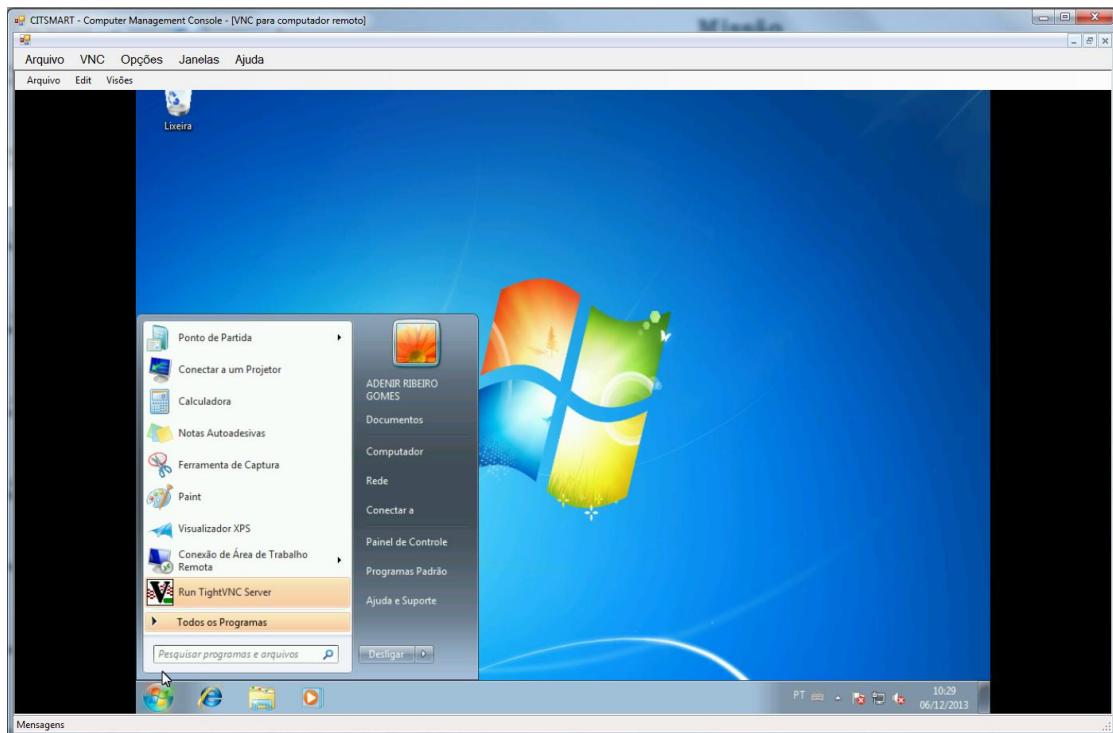


3. Na janela de conexão remota, clique no menu **Arquivo** e na opção **Conectar**;

4. Será exibida uma janela para informar o nome/IP do computador e a porta de conexão configurada no *TightVNC Sever*, conforme apresentado na imagem abaixo:



5. Após fornecer as informações necessárias, clique em **Ok**;
6. Caso tenha configurado no *TightVNC Sever* uma senha para acesso, será apresentada uma janela para fornecer a mesma.
7. Feito isso, será estabelecida a conexão de acesso remoto, conforme apresentado na imagem abaixo:



8. O acesso remoto é realizado e o operador poderá realizar as intervenções necessárias na máquina remota.
9. Para encerrar a conexão, basta clicar em **Arquivos e Desconectar**, conforme indicado na imagem abaixo:

